

Nvee Pro II



Instrucciones de uso

Indicaciones de seguridad

Este producto no está recomendado para su uso por:

- Personas menores de 18 años
- No fumadores
- Mujeres embarazada o lactantes
- Personas con mala salud general, como presión arterial alta, enfermedad cardiovascular, diabetes, asma, enfermedad pulmonar, hipertiroidismo, problemas hepáticos o renales, úlceras estomacales o tumores suprarrenales.
- Personas con sensibilidad/alergias a la nicotina u otros componentes del e-líquido.

Posibles efectos adversos

Deje inmediatamente de usar este producto y busque consejo médico si experimenta alguno de los siguientes síntomas:

- Desmayos
- Náuseas/vómitos
- Dolor de cabeza
- Mareos
- Una sensación de malestar en el estómago
- Tos o irritación de la boca / garganta
- Congestión en la mucosa nasal
- Latidos cardíacos/ latidos irregulares
- Reacción alérgica como sarpullido o hinchazón
- Cualquier otro efecto adverso o inusual.

Si necesita asesoramiento médico, tenga a mano el envase y la etiqueta del producto.

Atención

No ingiere ninguna sustancia del e-líquido. La nicotina es una sustancia tóxica cuando se inhala, se ingiere o en contacto con la piel. Si entra en contacto con la piel, lavar inmediatamente. La advertencia de nicotina se aplica cuando el producto se usa como lo previsto y se llena de e-líquido que contiene nicotina. Mantener fuera del alcance de los niños. Deseche este producto de forma responsable siguiendo las directrices locales para la eliminación de residuos electrónicos. El uso de piezas, e-líquidos y accesorios incompatibles puede causar sobrecalentamiento y/o lesiones.

Mantenimiento del dispositivo

Almacenar en un lugar fresco y seco. No deje, cargue o almacene el dispositivo en un ambiente húmedo, a la luz directa del sol o a temperaturas extremas. Nunca sumerja ninguna parte del equipo en agua u otros líquidos. No utilice la unidad si la temperatura no está entre -10-60 °C o 50-140 °F. No intente reparar el dispositivo, esto puede producir daños o lesiones personales. No use este producto o sus piezas para ningún otro propósito además de vapear. Evite el uso de piezas dañadas o rotas. No lo utilice con piezas, e-líquidos o accesorios incompatibles; esto puede afectar el rendimiento y la seguridad del producto. Evite llevar en el bolsillo o bolso otros objetos metálicos como llaves o monedas. Evite llevar en el bolsillo o bolso otros objetos metálicos como llaves o monedas. No deje el dispositivo desatendido durante la carga y evite cargarlo durante la noche. Si el dispositivo se calienta o emite un olor inusual durante la carga, desenchúfelo inmediatamente y no intente utilizarlo de nuevo.

Algunos consejos útiles

Para ser usado con e-líquidos de 50vg/50pg. Cada vez que reemplace la resistencia, debe vapear un par de veces para asegurar que la resistencia esté acondicionada y el sabor del e-líquido puede pasar con fluidez.

Primer uso: Asegúrese de ubicar la resistencia y atomizarla en el mod antes de usarla. Vea las instrucciones sobre cómo quitar el tanque para hacer esto.

También compatible con diferentes resistencias de diferentes potencias de vapeo sub ohmio, ideal para nuevos usuarios o vapedores avanzados.



Especificación

MOD

1500mAh Li-Ion	20,3*27,0*68,9mm
10W, 20W, 30W (L,M,H)	≤2.0hrs
Color Negro	

TANQUE

2,0ml (Max)	∅ 18,5*56,9mm
Resistencia tipo Kanthal 0.7 Ω	Color Negro



Cómo utilizar el dispositivo

Encender/Apagar

Presione el botón de activación 5 veces por 2 segundos.

Vapeo

Abra el regulador de entrada de aire como desee.

Presione y mantenga presionado el botón de activación para vapear.

Cierre el regulador de flujo de aire y presione el botón de activación 5 veces por 2 segundos sin vapear.

Cierre el controlador de entrada de aire cuando no esté en uso.

Para seleccionar la siguiente configuración de potencia
Presione el botón debajo del botón de activación una vez para cambiar la potencia entre configuración baja, media y alta.

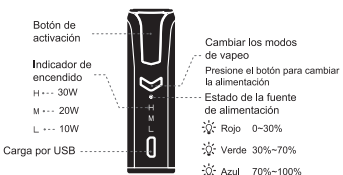
Carga del dispositivo

El LED del dispositivo se pondrá de color rojo cuando necesite recargarse. La batería durará un máximo de 30 minutos antes de que esté completamente cargada. Desconecte el dispositivo del cable de alimentación para utilizar el equipo de vapeo.

• Cuando se suelta el botón de activación, el LED se ilumina en azul y la letra "H" es visible debajo, la batería tiene entre un 70-100% de potencia.

• Cuando la luz LED parpadea en verde con una "M" debajo después de soltar el botón de disparo, la batería tiene entre un 30 y un 70% de carga.

• Cuando la luz LED parpadea en rojo con una "L" debajo después de soltar el botón de disparo, la batería tiene entre 0% y 30% de carga.



Para cargar, conecte el cable USB al adaptador de corriente y al puerto USB.

Como cambiar la resistencia



Retire la cubierta superior del tanque girándola en sentido antihorario.



Retire la resistencia usada girándola en sentido antihorario y reemplácela con una resistencia nueva.



Vuelva a enroscar firmemente el tanque del atomizador para evitar fugas o derrames de e-líquido.

Las resistencias deben cambiarse regularmente de acuerdo con la frecuencia de uso o si nota un deterioro en el sabor / calidad del vapor desde su dispositivo. La resistencia está hecha para usarse con e-líquidos de alta concentración vg.

Cómo llenar con e-líquido



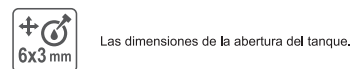
Retire la tapa superior del tanque girándola en sentido antihorario.



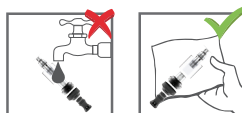
Llene cuidadosamente el e-líquido a través de la abertura lateral hasta que el depósito del atomizador esté casi lleno.



Cierre la tapa superior girándola en sentido horario.



Limpieza del dispositivo



Actualizado en enero de 2021

Nvee Pro II
nvee.es

Para cualquier duda sobre nuestros productos, póngase en contacto con nosotros a través de info@nvee.es.

Distribuido por
Meraki Coworking S.L.
NIF: B67012351
C/Tellinaries 47-49, Local 4
08850 Gava, Barcelona
+(34)933939261



Disenado por Vapto
Hecho en China